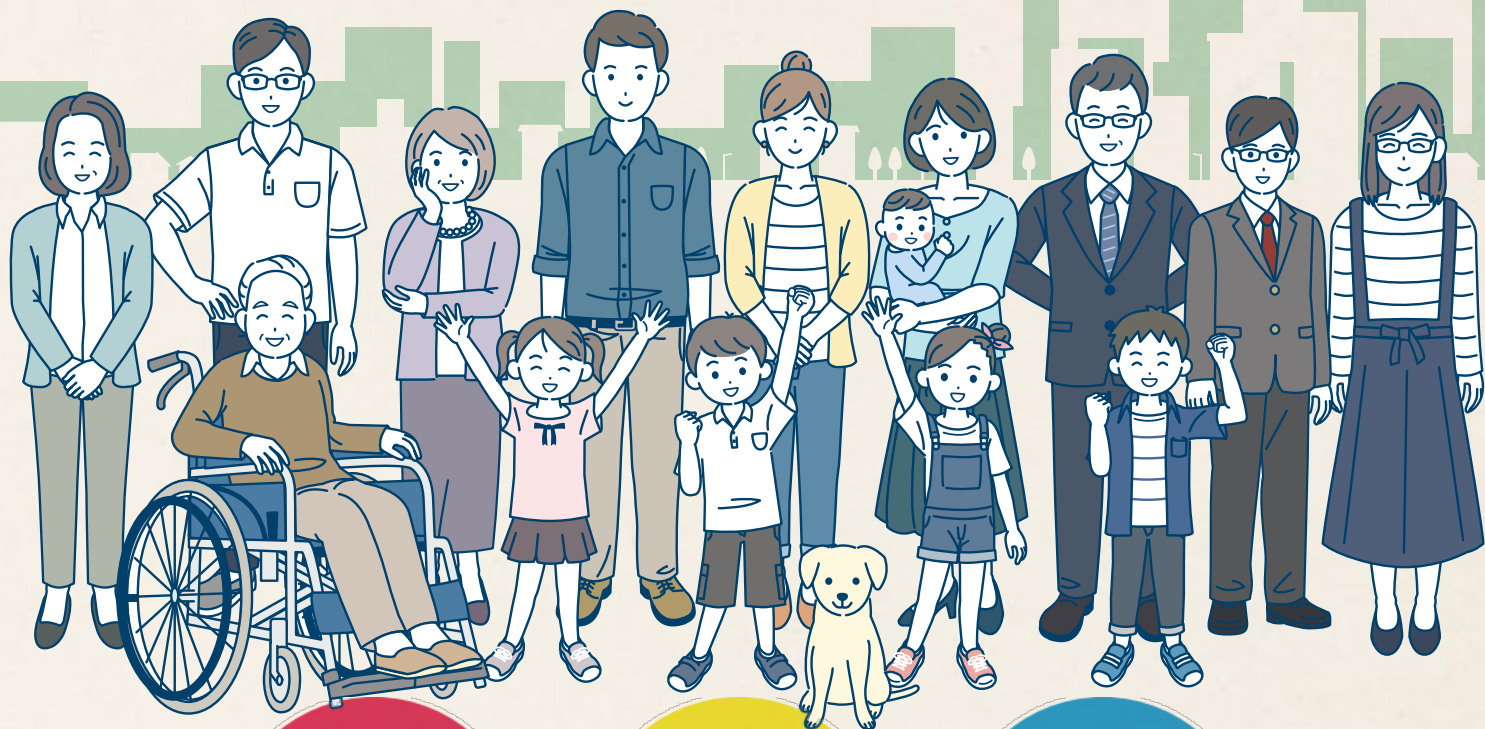


自治会活動は まちづくりの第一歩 みんなでいっしょに 始めませんか？

自治会とは？

ふれあい活動などを通して、地域の連帯感を高め、住みよい地域をつくるための、もっとも身近な住民組織のひとつです。隣近所で交流することや地域の行事に参加することなど、あなたにできることから、地域とのつながりを持ってみませんか。



夏祭り

祭

防犯パトロール



地区体育祭



防災訓練



環境美化活動



子ども見守り隊
など



茨木市自治会連合会

〈茨木市自治会連合会事務局〉

茨木市 市民文化部 地域コミュニティ課

〒567-8505 茨木市駅前三丁目8番13号

TEL 072(620)1604 (ダイヤルイン) FAX 072(620)1715

e-mail : community@city.ibaraki.lg.jp

次なる
茨木へ。



茨木には、茨がある。

みんなで作る住みよいまち

親睦活動

お祭り、運動会、もちつき大会などを開催し、住民相互の親睦を深めています。

環境美化活動

快適で美しいまちを維持するために公園やごみ集積所の清掃活動を行っています。

防犯活動

犯罪のない“まち”をめざし防犯パトロールや子どもの見守り活動を行っています。

支えあうまち

子どもから高齢者まで、地域みんなで見守り、
お互いに支え合える地域になるため、挨拶をはじめとし、
皆が顔見知りとなり住みよい“まち”を築いていきましょう！

防災活動

地域で実施している防災訓練などに自治会として参加しています。

災害発生時

消防や警察、市役所などの行政機関よりもまずは、隣近所の人たちの助け合いが頼りになります。

情報伝達

地域に密着した情報や各行政機関からの情報を回覧板や掲示板でお知らせしています。

自治会へ加入すると

回覧板を通じて、地域や行政の様々な情報が入ってきます。

自治会からの回覧板では、行政からの各種情報、夏まつりや地域スポーツレクリエーションなどの地域情報や生活基盤である地域のきめ細かな情報をお知らせしています。自治会に入っていないことで情報を知り得るタイミングが遅れることもあります。

いざと言う時にも、近隣での助け合いにより安心して暮らせます。

地域では、防災訓練や防犯パトロール、一人暮らしの高齢者の見守りや子どもの安全パトロールなどに取り組んでいます。今後いつ災害が発生するかはわかりませんが、大阪北部地震では、自主防災組織をはじめとする地域の方々による避難所運営や、地域の掲示板を活用した被災者支援情報の発信などが行われました。そこで改めて、近所の方との安否確認など地域住民どうしの助け合いの大切さを強く感じました。

自治会はそういった「人のつながり」や「心の豊かさ」を感じることでできる地域コミュニティのひとつです。

地域によって、自治会の活動内容に若干の違いはあります

自治会の加入について

自治会へ加入希望の方は、お近くの自治会長または班長に申し出てください。転入等で自治会長、班長がわからない場合は、こちらのQRコードより、LoGoフォームを使って茨木市自治会連合会事務局(地域コミュニティ課)に自治会加入依頼書をご提出ください。

受付後、茨木市自治会連合会事務局(地域コミュニティ課)または自治会から自治会の加入についてご連絡いたします。

<https://logoform.jp/form/2Qoq/41819>

LoGoフォームの入力はこちらからお願いいたします。▶



子どもから高齢者の方まで安心して暮らせる“まちづくり”をめざしています。